

Max
3000
Personer

SIGNATURER:

- Brandsektion
 - Flugtvej
 - Redningsåbning
 - Håndlukningsudstyr
 - Varslingsstyr
 - Branddøre BD-60
 - Branddøre BD-30
 - Branddøre BD-30 manuelt lukkede
 - Automatisk branddørlukningsanlæg
 - Vandfyldt slangevinde
 - Flugtvejssone
Skal tåles for møbler og oplag af enhver art
 - Boldzone / Cafe-område
Opstilling af salgsgoder, møbler og garderobestativer er tilladt i mindre grupper
 - Brandventilationsåbning i tag
Samlet frit åbningsareal i hallen = 20m²
- Særlige forholdsregler ved betjening af mekanisk brandventilation:
 - Alle døre ved indgangen skal åbnes og sikres inden aktivering
 - Dørene mod hallen bør holdes lukkede inden aktivering og ulyde drift

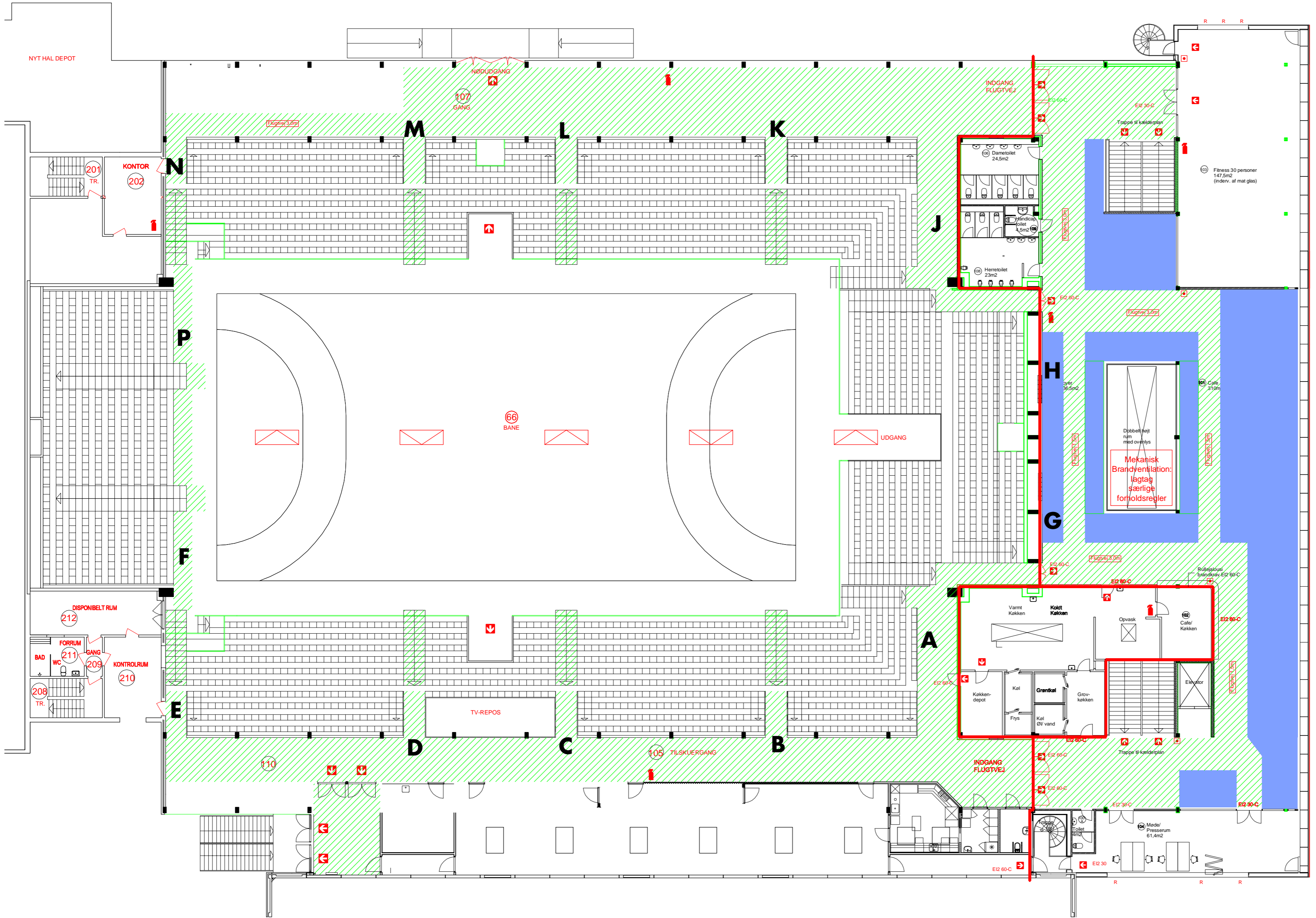
PROJEKT: ODENSE IDRÆTSHAL

TEGNING: BRANDPLAN
STUE

MÅL: 1:200
DATO: 20.08.2007
SIGN: MA

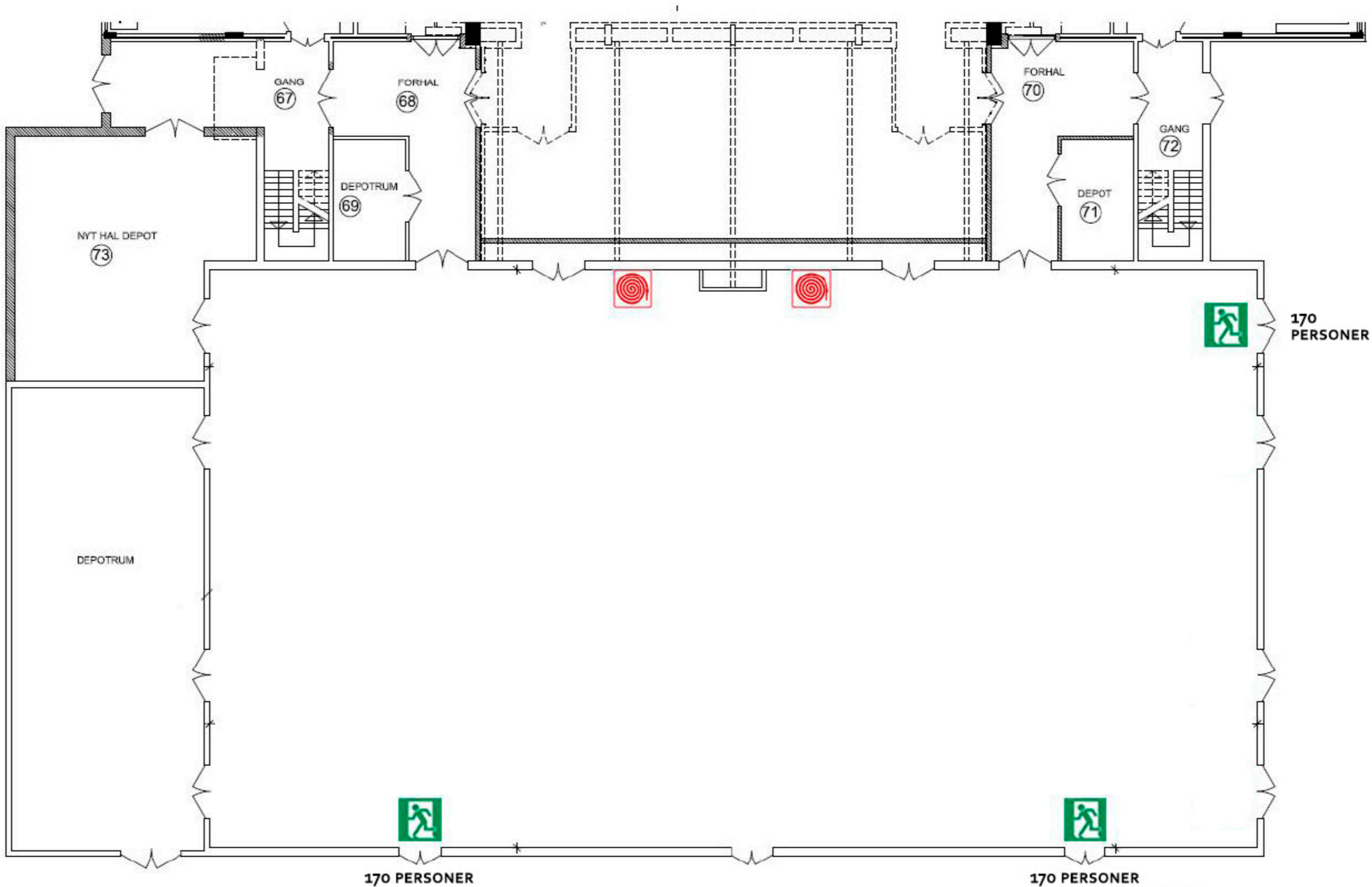
SAG NR.: 7076
TEGN. NR.:
I-1 REV.A

RØNSLEV ANDERSEN
 Ny Havnegade 46
 8700 Horsens
 Tlf.: 2219 6100
 Mail: ma@ronslevandersen.dk
 Web: www.ronslevandersen.dk



Max
3000
Personer

- SIGNATURER:**
- Brandsektion
 - Flugvej
 - Redningsåbning
 - Håndslukningsudstyr
 - Varslingstyk
 - Branddøre BD-60
 - Branddøre BD-30
 - Branddøre BD-30 manuelt lukkende
 - Automatisk brandlukningsanlæg
 - Vandtæt slangevinde
 - Flugvejzone
Skal friholdes for møbler og oplag af enhver art
 - Bottone / Cafe-område
Opstilling af salgsboder, møbler og garderbestativer er tilladt i mindre grupper
 - Brandventilationsåbning i tag
Samlet frit åbningsareal i hallen = 20m²
 - Særlige forholdsregler ved betjening af mekanisk brandventilation:
- Alle døre ved indgangen skal åbnes og sikres inden aktivering.
- Dørene mod hallen bør holdes lukkede inden aktivering og under drit



170 PERSONER

170 PERSONER

170 PERSONER

Odense Idrætshal
Bordeopsætningsplan for HAL 2
Ophænges sammen med brandplaner